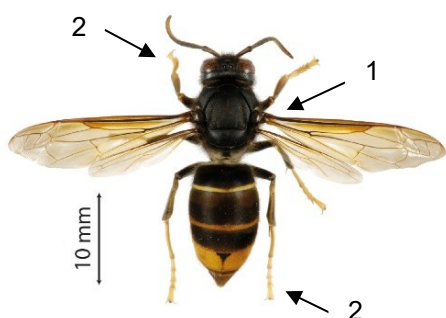


Come riconoscere il calabrone asiatico

Descrizione

Il calabrone asiatico (*Vespa velutina*) è un insetto della famiglia dei Vespidi (*vespe*), di circa 3 cm di lunghezza, con corpo scuro (1) e le estremità dell'addome e delle zampe di colore giallo (2). È principalmente grazie a questi criteri che il calabrone asiatico può essere identificato e si differenzia da altre specie, in particolare dal calabrone europeo (*Vespa crabro*). In volo, il calabrone asiatico risulta prevalentemente nero, mentre quello europeo è piuttosto marrone-rossastro.

Calabrone asiatico



© Q. Rome/MNHN

Calabrone europeo



© Q. Rome/MNHN

Il calabrone asiatico è originario dell'Asia ed è stato introdotto accidentalmente in Europa nel 2004, nel sud-ovest della Francia. Da allora, la specie si è diffusa nelle nazioni limitrofe ed è arrivata in Svizzera nel 2017. Questo insetto predatore invasivo può attaccare numerosi insetti, tra cui le colonie di api domestiche. Sebbene non sia più pericoloso del calabrone europeo, il calabrone asiatico può rappresentare un rischio per l'uomo in caso di punture multiple. Si raccomanda pertanto di non avvicinarsi ai nidi di calabrone asiatico a meno di 5 metri e di non tentare di distruggerli.

Segnalate i vostri avvistamenti

Se osservate un calabrone e avete un dubbio, fotografatelo o filmatelo. In seguito, inviate le immagini con i vostri recapiti e le informazioni relative al luogo e alla data dell'avvistamento al sito: www.calabroneasiatico.ch.